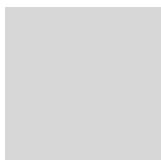
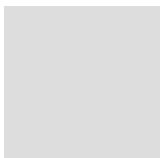


Межвузовская научно-практическая конференция

# «Проблемы сохранения биоразнообразия лесов Тверской области»



## Лесные особо охраняемые природные территории (ООПТ) Торопецкого района



Тверь 7 июня 2011 г.

Ведущий инженер кафедры экологии ТвГУ  
Кириллова Т.М

Кафедра экологии Тверского государственного университета

# Физико - географическая характеристика Торопецкого района



Торопецкий район расположен на северо-западе Тверской области и занимает пограничное положение.

На севере граничит с Новгородской областью, на западе - с Псковской, на востоке - с Андреапольским районом, на юге - с Западнодвинским районом.

Район вытянут с северо-запада на юго-восток. Одинаково удален от Санкт-Петербурга и Москвы.

Территория района расположена на западном склоне Валдайской возвышенности, переходящей в Приловатскую низменность.

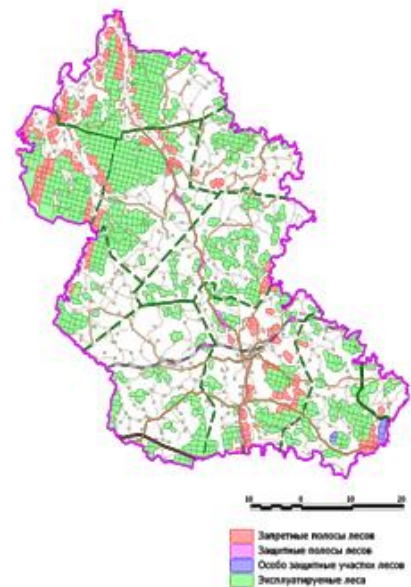
Территория района расположена в лесной зоне с умеренно-континентальным климатом с избыточным увлажнением, обуславливающим сравнительно теплое лето и умеренно холодную зиму с устойчивым снежным покровом и хорошо выраженными переходными сезонами.



# ОБЩАЯ ХАРАКТЕРИСТИКА ЛЕСОВ ТОРОПЕЦКОГО РАЙОНА



- Район по лесорастительному районированию Тверской области относится к юго-западному району Хвойных лесов с участием липы и дуба.
- Лесистость района высокая и составляет 62,1 %
- Хвойные леса занимают 50 % всей лесной растительности.
- Преобладающими породами являются сосна, ель.



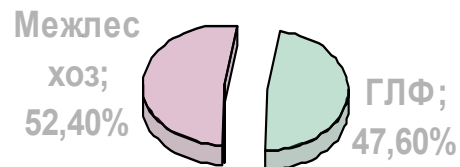
## Лесоустройство и охрана лесов Торопецкого района



# Леса Торопецкого района



Леса Торопецкого района

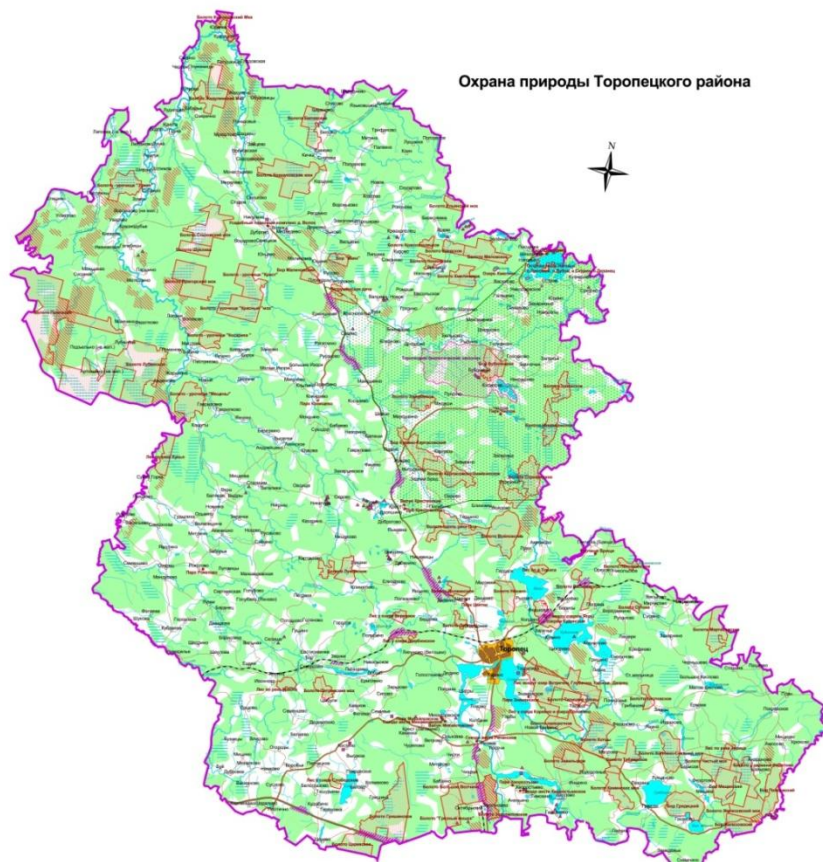


Леса Торопецкого района находятся в ведении **Федеральной лесной службы (Торопецкий и Андреапольский лесхозы) и Торопецкого межхозяйственного лесхоза.**

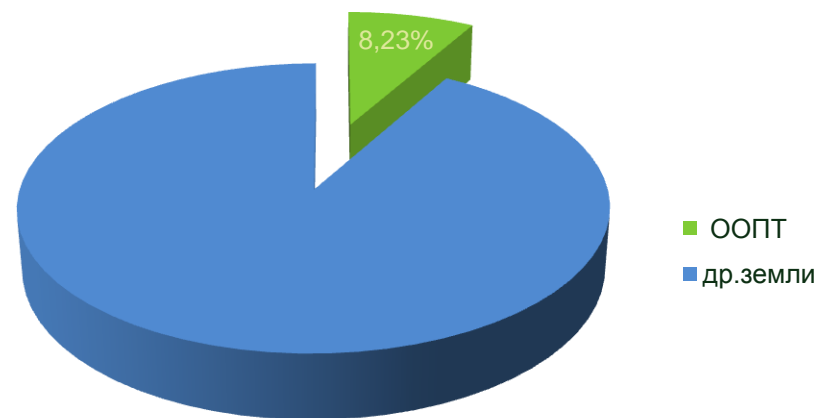
**Государственный лесной фонд (ГЛФ) составляет 99,5 тыс. га или 47,6% всех лесов района, на долю межхозяйственного лесхоза (МЛХ) приходится около 110 тыс. га, что составляет 52,4% лесов района.**



# ООПТ Торопецкого района



На территории Торопецкого района образовано 91 ООПТ, в т.ч. 90 региональных общей площадью 24147,1 га и 1 местная ООПТ – Торопецкий биологический заказник «Чистый лес» (3500 га), среди них 53 заказника и 37 памятников природы.



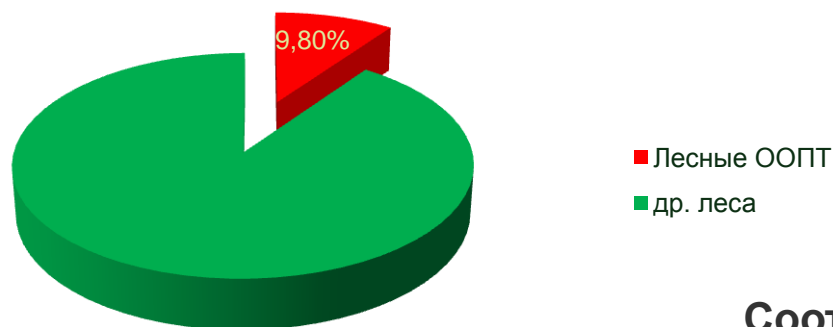
Соотношение ООПТ в площади района



# Лесные ООПТ Торопецкого района

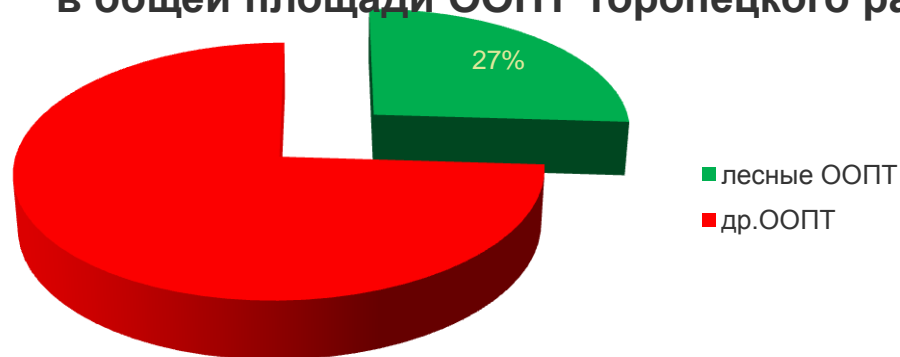


Соотношение лесных ООПТ в общей площади лесов ГЛФ Торопецкого района

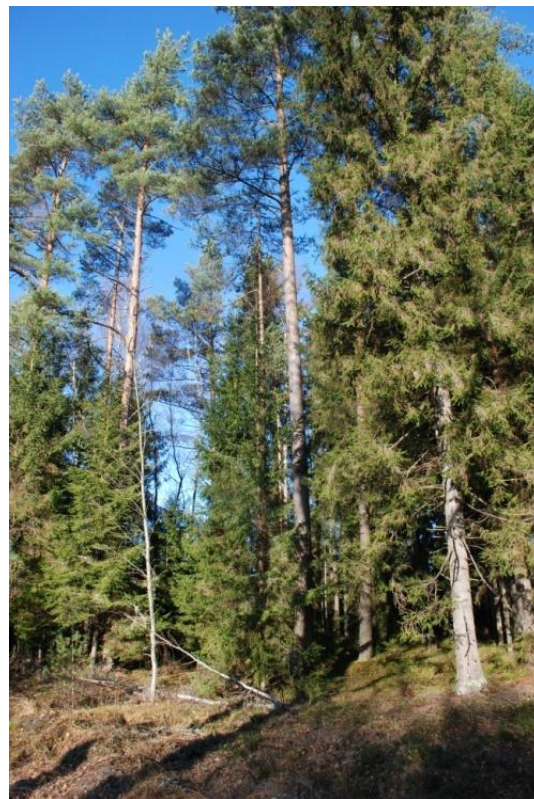
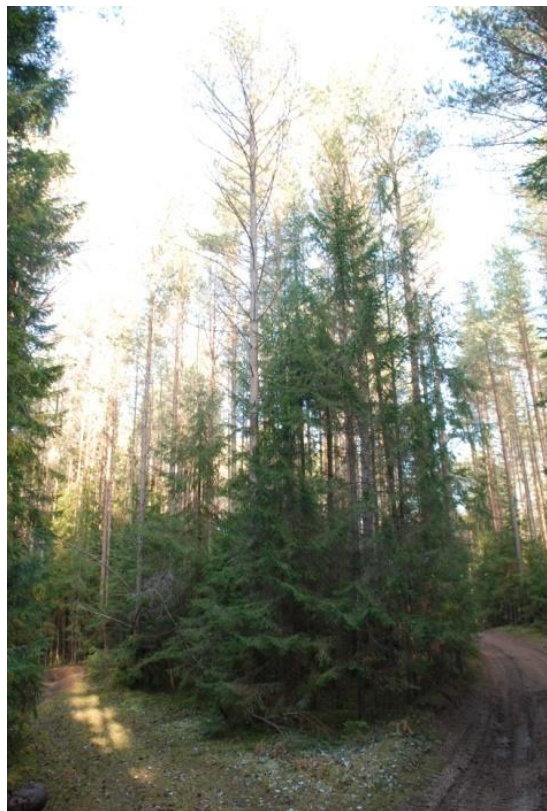


**Лесные ООПТ –**  
20 памятников природы

Соотношение лесных ООПТ в общей площади ООПТ Торопецкого района



# Боровые леса



1	Бор "Маяк"	474
2	Бор Бубоницкий	363
3	Бор Грядецкий	752
4	Бор Железовский	400
5	Бор Кулино-Карпасовский	505
6	Бор Малиновский	167
7	Бор Мещекский	568,3
8	Бор Павловский	476
9	Петрушинская дача	383



# Леса вдоль рек и вокруг озер



Озеро Удбище

1	Лес вокруг озер Встречно, Глубочно, Удбище, Даорец	790,4
2	Лес между озером Яссы и озером Кудинское	412
3	Лес по р.Торопа	231
4	Лес по реке Красна	171
5	Лес по реке Кунья	413
6	Лес по реке Турица	67,2
7	Лес у озера Верховое	160,9
8	Лес у озера Коресно и озера Солонино	124
9	Лес у озера Слободское	81
10	Лес у озера Щербинское	50,9
11	Острова на оз.Наговье: о.Липовый, о.Дубов, о.Скурин, о.Деланец	31



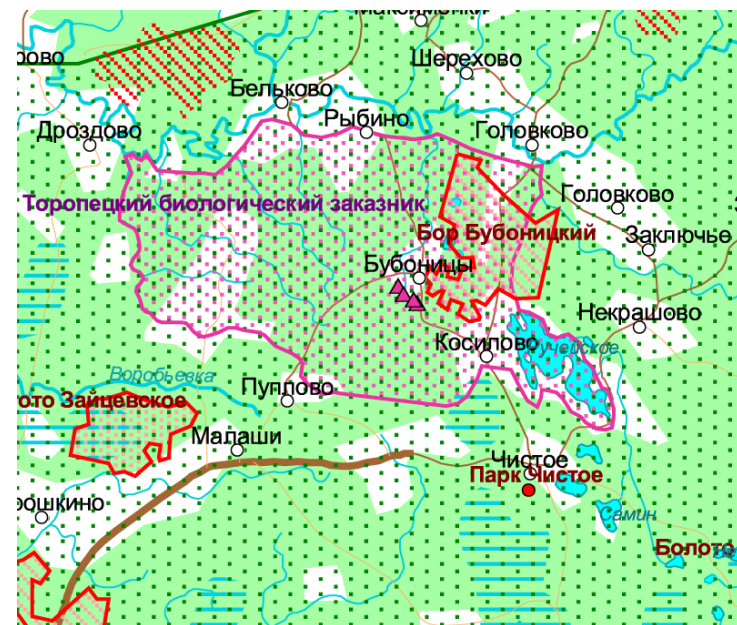


# Торопецкий муниципальный заказник «Чистый лес»



- 6 апреля 1999 г создан Торопецкий муниципальный заказник «Чистый лес»

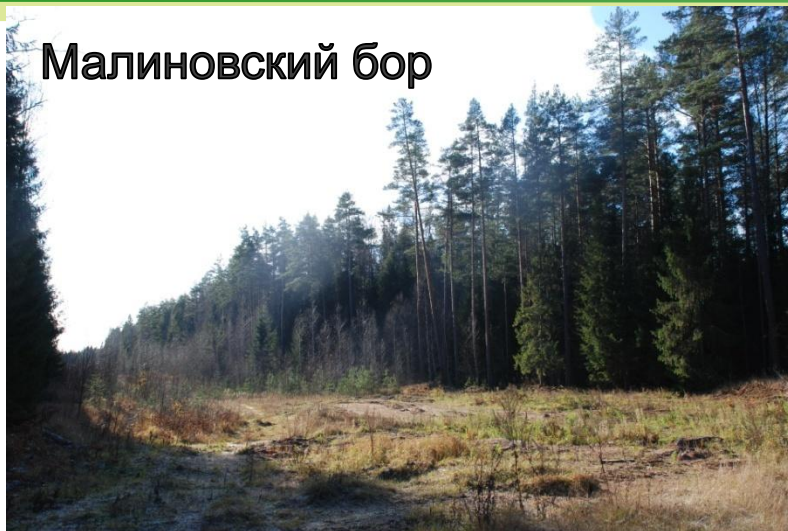
Площадь 3500 га.



(Решение собрания депутатов Торопецкого района № 277 от 6 .04. 1999 г.).



# Негативные факторы воздействия на лесные ООПТ



**Малиновский бор**

Вырубка леса к западу и востоку  
от дороги Плесошь-Волок



**Кулино-Карпасовский бор**

Часть бора уничтожена карьером



**«Лес между озер Встречно,  
Глубочно, Удбище, Даорец»**



**Свалки бытовых отходов**



**Сосновый лес! Какое диво!  
смолистый воздух нас  
пьянит,  
И ветерок порой игриво  
Верхушки сосен шевелит.**

**Покой и тишь, стоит  
прохлада,  
Сквозь сосны - озеро  
блестит.**

**Вблизи село, пасется  
стадо.  
Уж солнце движется в  
зенит.**

**Уже рассеялись туманы,  
И хмари летней вовсе нет.  
На живописные поляны  
Бросает солнце яркий свет.**



**Здесь сосны стройные растут,  
Хвоя свой запах источает.  
Вокруг - красоты и уют:  
Душа блаженно отдыхает.**

**Синеет небо, пахнут травы,  
Июньский день во всей красе.  
Отрадно видеть нам дубравы,  
И лес сосновый любят все.**



L/O/G/O

# Спасибо за ВНИМАНИЕ

